

Export do zemí mimo EU

TRADIČNÍ ČESKÉ ZNAČKY

V BRNĚ DNE 2. 10. 2018

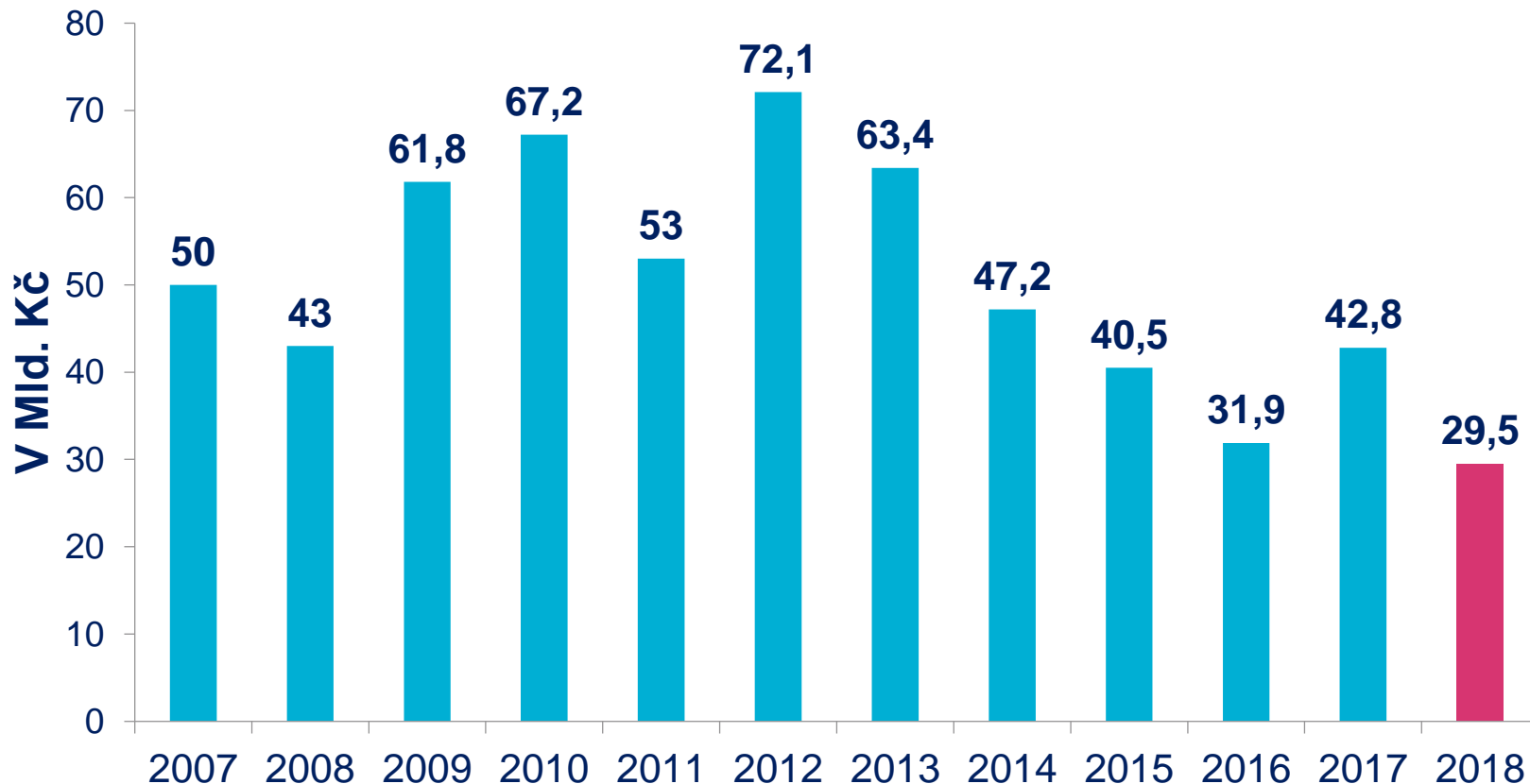
JAN PROCHÁZKA



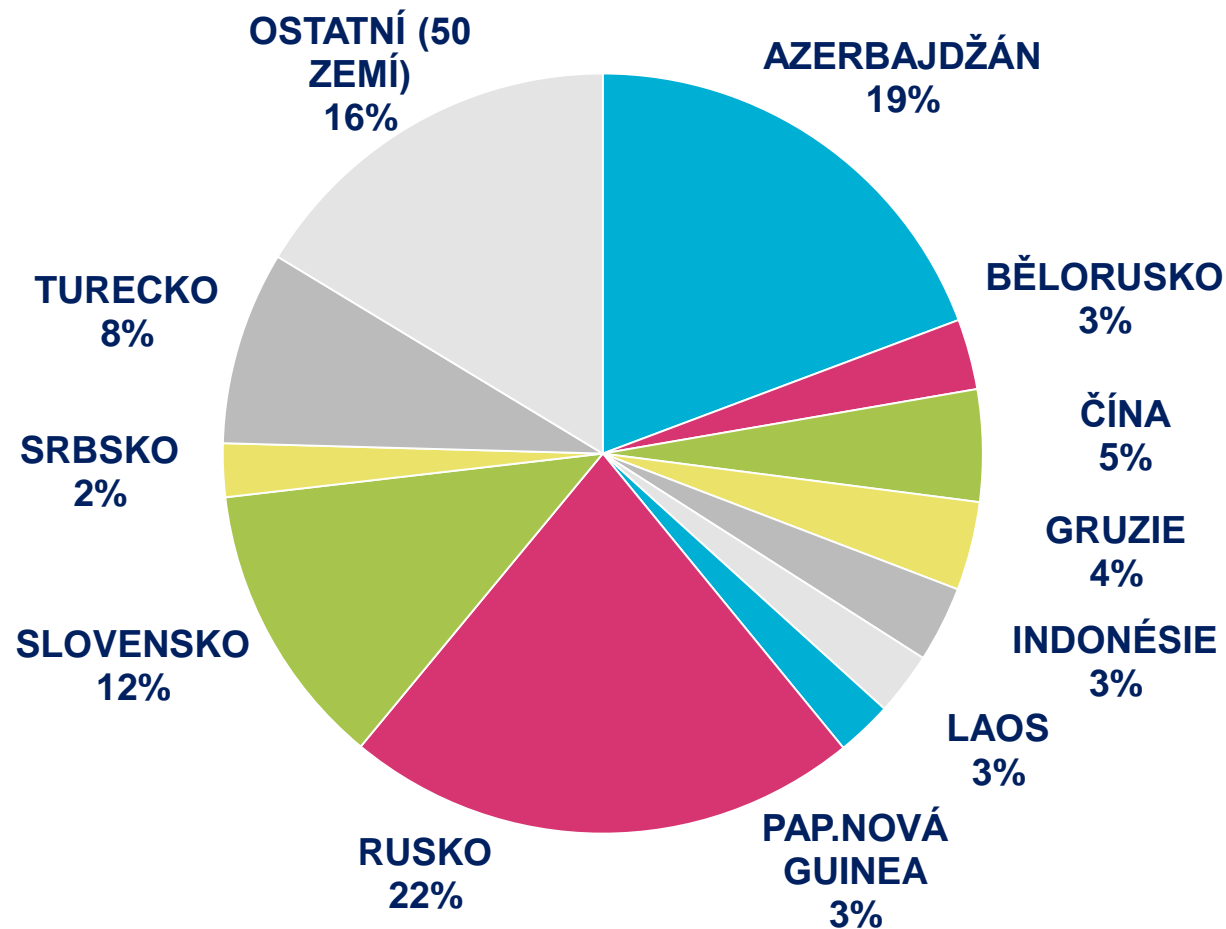
PROJEKTY VE 117 ZEMÍCH ZA VÍCE NEŽ 840 MLD. KČ

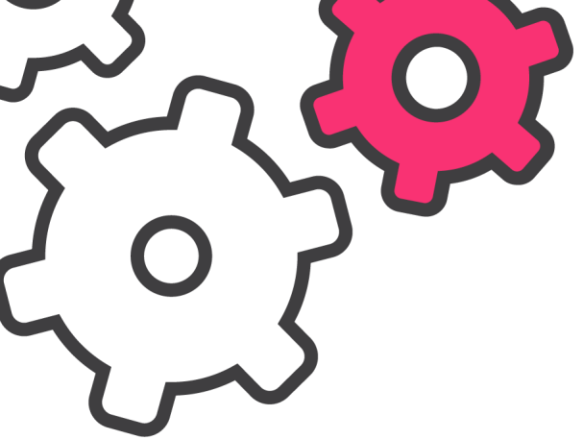


OBJEM POJIŠTĚNÉHO VÝVOZU V LETECH 2007 – 2017

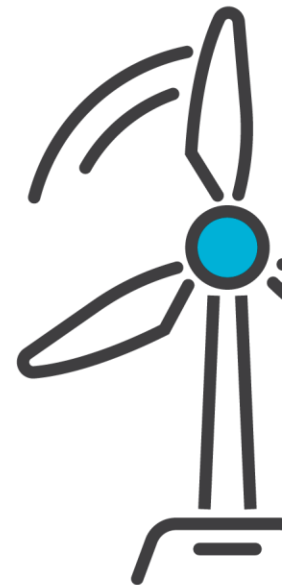


POJISTNÁ ANGAŽOVANOST AKTUÁLNĚ 151,6 MLD. KČ





100 LET ČESKÉHO EXPORTU

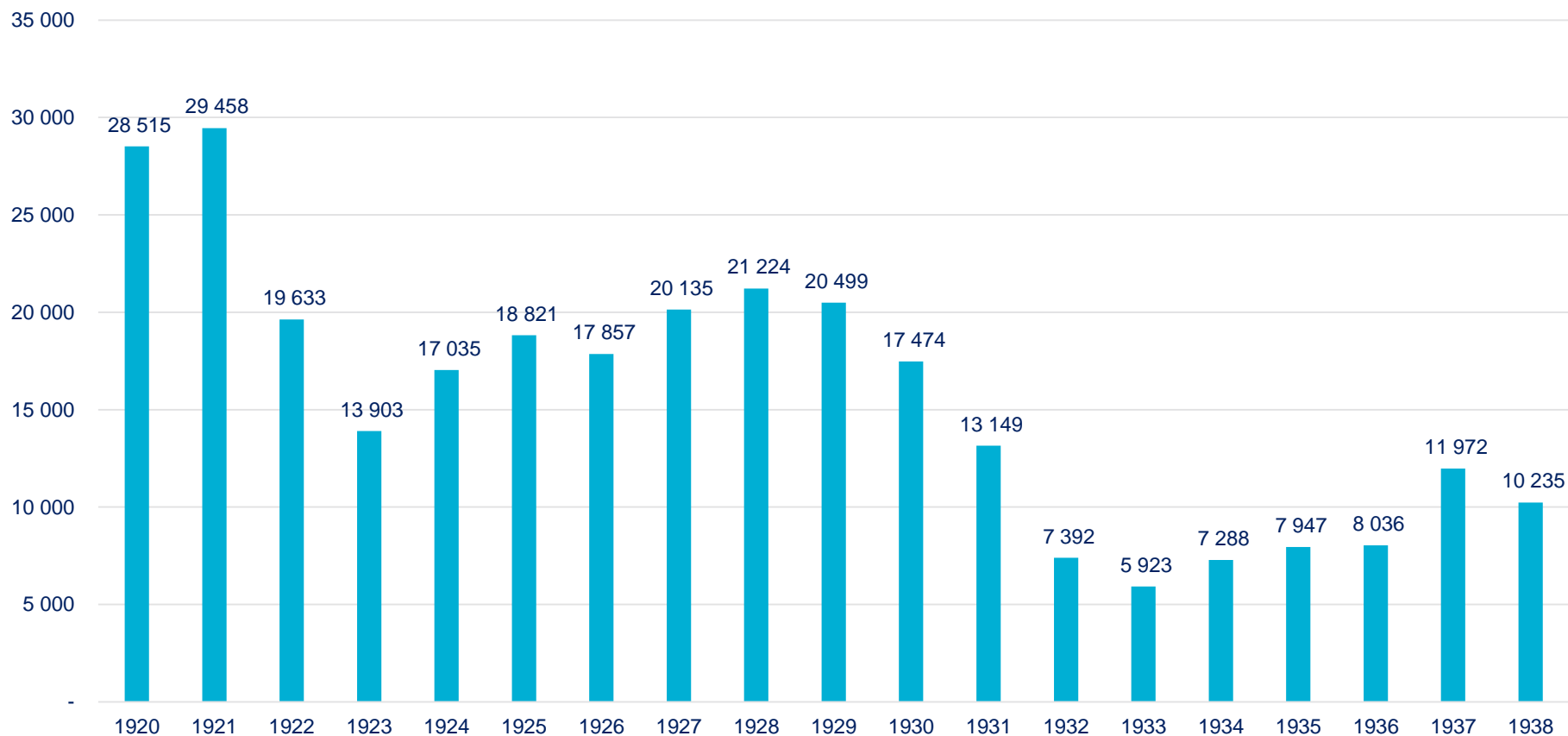


EXPORT PO ROCE 1918

- › Zahraniční obchod se zbožím státního monopolu kontrolovalo ministerstvo financí a zahraniční obchod s uhlím ministerstvo veřejných prací.
- › Československá vláda se soustředila především na kontrolu vývozu těch nejatraktivnějších komodit, jako byly cukr, lín a uhlí.
- › Nejvyšší příjmy plynuly do státní pokladny v prvních poválečných letech z vývozu cukru.

Zdroj: Aleš Skřivan, K charakteru, rozsahu a zaměření československého vývozu v meziválečném období, in [Acta Oeconomica Pragensia 2007/7](#)

ČESKOSLOVENSKÝ VÝVOZ V LETECH 1920–1938 (V BĚNÝCH CENÁCH, V MILIONECH KČ)



Zdroj: Aleš Skřivan, K charakteru, rozsahu a zaměření československého vývozu v meziválečném období, in [Acta Oeconomica Pragensia 2007/7](#)

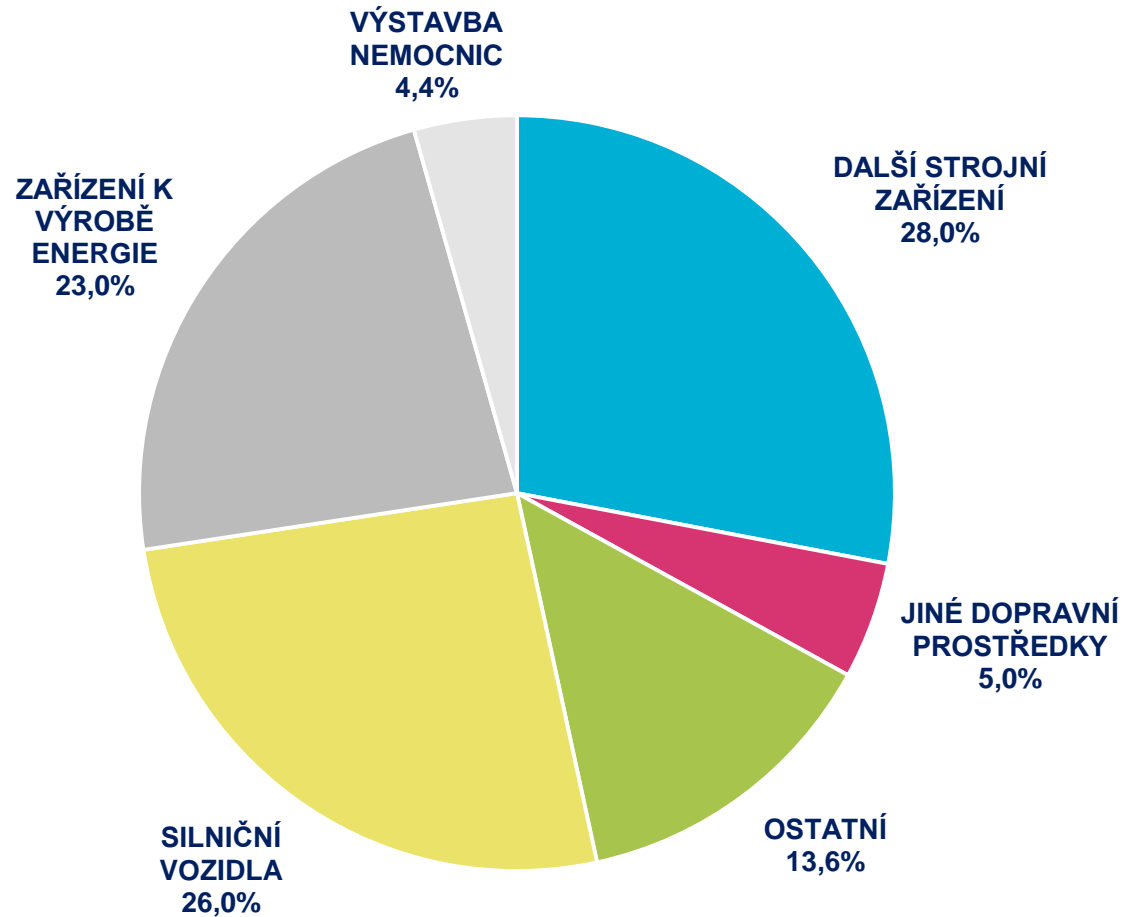
VYBRANÉ POLOŽKY ČESKOSLOVENSKÉHO VÝVOZU V LETECH 1921–1937

(PODÍL NA CELKOVÉM VÝVOZU V PROCENTECH VYPOČTENÝ Z ROČNÍCH
PRŮMĚRŮ V BĚŽNÝCH CENÁCH)

	1921–24	1925–29	1930–34	1935–37
Cukr	12,6	9	4	1,9
Dříví a uhlí	13,2	9,2	8,5	9,7
Textilní suroviny, příze, textilní a konfekční výrobky	33,3	34	30,8	25,7
Sklo a skleněné zboží	8,4	6,4	7,5	7,1
Železo a obecné kovy, zboží z nich; stroje; vozidla; přístroje	10,6	13,8	17,4	23,2
Celkem	78,1	72,4	68,2	67,6

Zdroj: Aleš Skřivan, K charakteru, rozsahu a zaměření československého vývozu v meziválečném období, in [Acta Oeconomica Pragensia 2007/7](#)

OBOROVÉ ČLENĚNÍ 2014 – 2018



TATRA

- › Nákladní vozidla a podvozky
- › Brazílie, Rusko



ZETOR TRACTORS

- › Traktorové sety, komponenty a příslušenství
- › Brazílie, Rusko, Ukrajina



ŠKODA JS

- › Modernizace a dodávky jaderné energetických projektů
- › Slovensko, Ukrajina, Bulharsko, Maďarsko, Litva, Švédsko



CZ LOKO

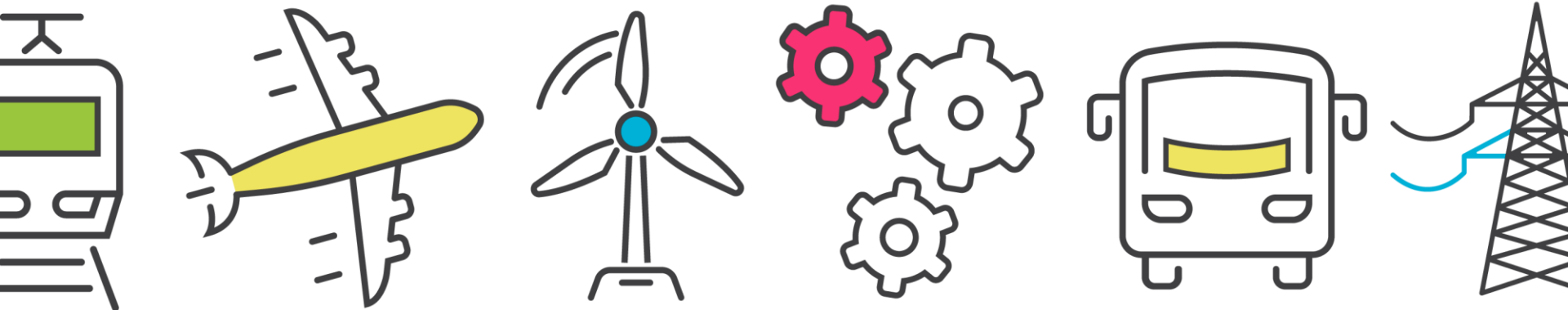
- › Generální rekonstrukce lokomotiv
- › Bělorusko



ŠKODA ELECTRIC

- › Trolejbusy
- › Lotyšsko





DĚKUJI VÁM ZA POZORNOST

Jan Procházka

