



# EXPORTNÍ PŘÍLEŽITOSTI JIHOVÝCHODNÍ ASIE

3. 10. 2018

MAREK DLOUHÝ



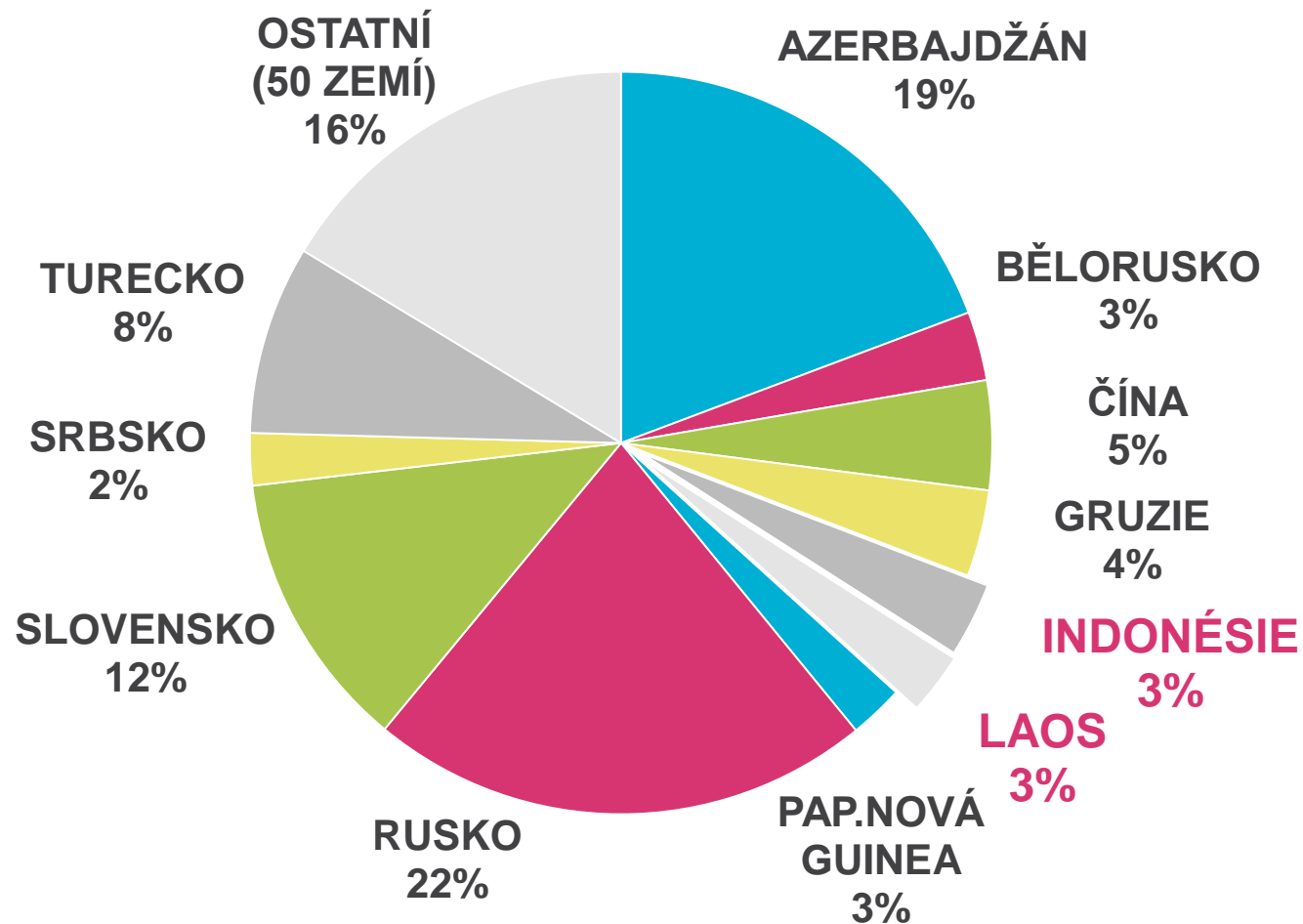
# UŽ 26 LET PODPORUJEME ČESKÝ EXPORT

- › Pomáháme českému exportu od roku 1992
- › 100% vlastnictví státu
- › Pojištěný export za více než 840 mld. Kč do 117 zemí
- › Řídíme se mezinárodními pravidly
- › Na naši činnost dohlíží Česká národní banka
- › Podporujeme malé a střední podniky
- › Pojištění pohledávek již od 100 tis. Kč

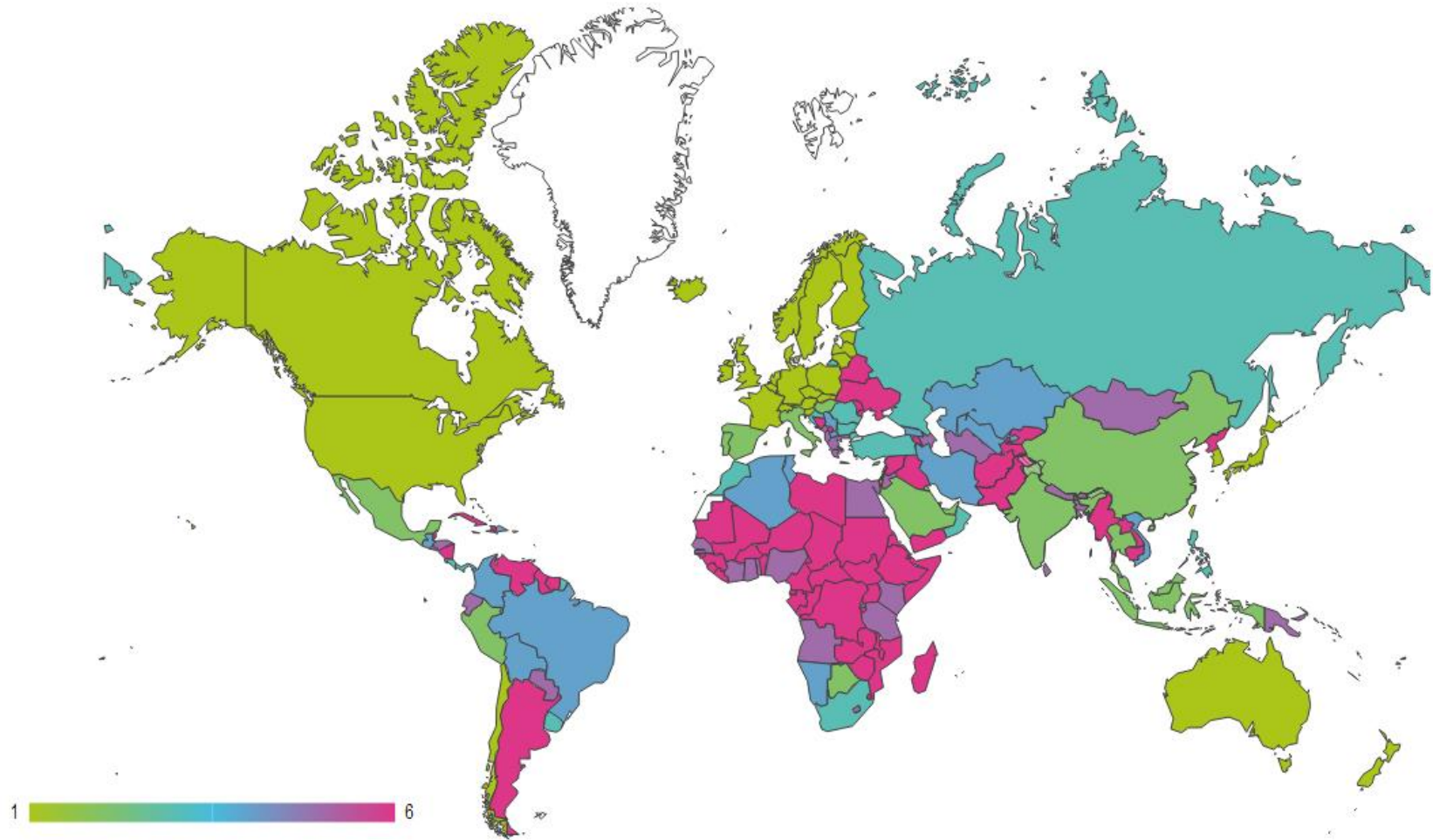
# PROJEKTY VE 117 ZEMÍCH ZA VÍCE NEŽ 840 MLD. KČ



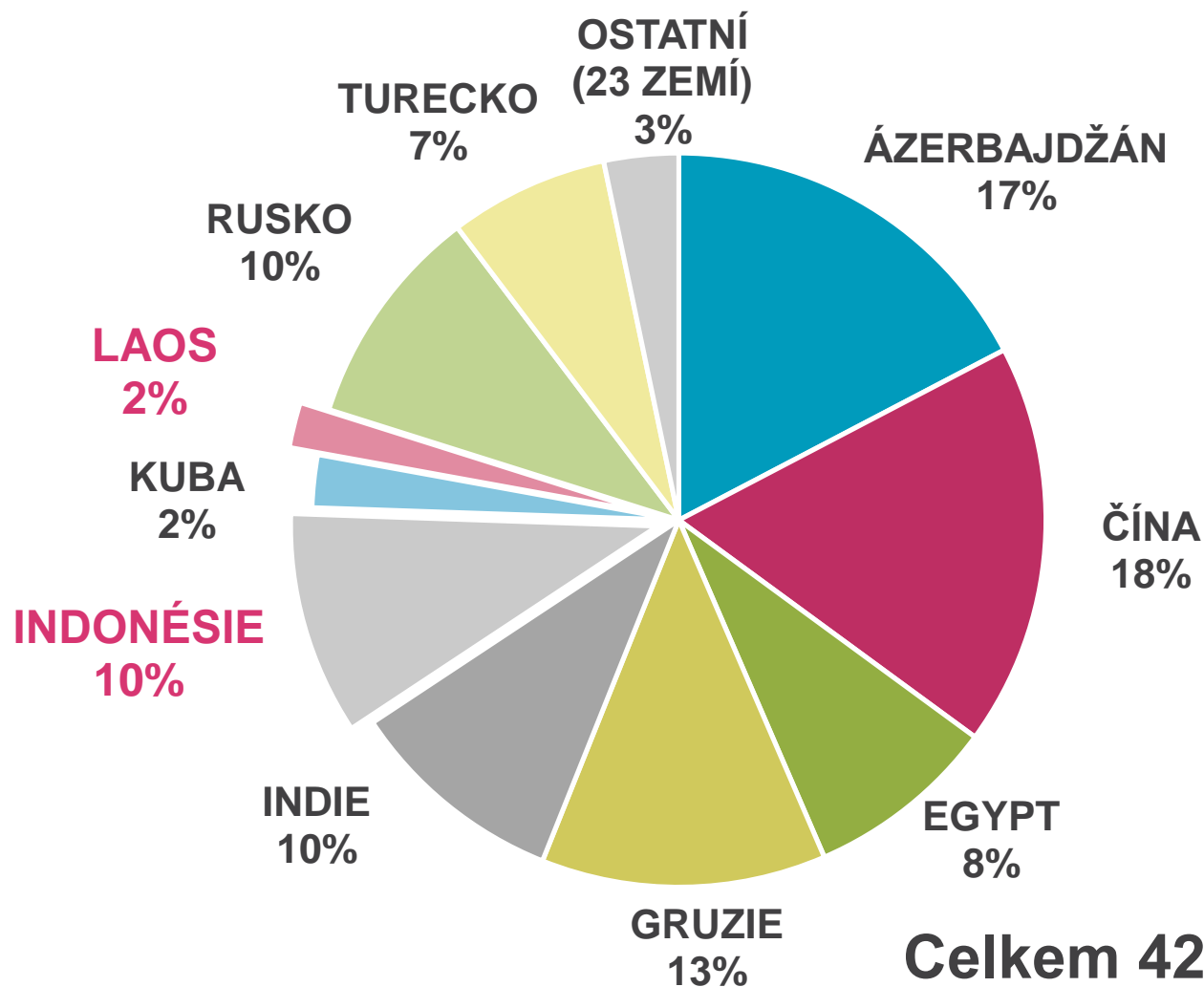
# POJISTNÁ ANGAŽOVANOST AKTUÁLNĚ 151,6 MLD. KČ



# MAPA RIZIK EGAP



# TERITORIÁLNÍ ROZDĚLENÍ V ROCE 2017

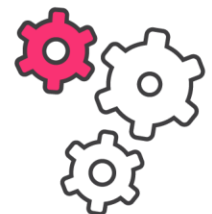
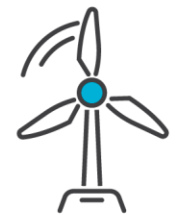


**Celkem 42,8 mld. Kč**

# POJIŠTĚNÝ VÝVOZ DO JV ASIE V LETECH 2008 - 2017

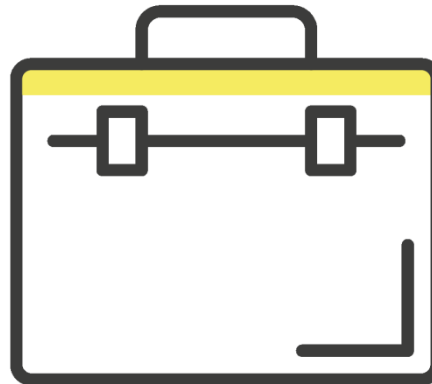


Export za 18,8 mld. Kč



# POJISTNÉ PRODUKTY PRO EXPORTÉRY

- › B pojištění faktury (splatnost do 2 let)
- › C pojištění faktury (splatnost nad 2 roky)
- › I pojištění investic v zahraničí
- › V pojištění odstoupení od smlouvy zákazníkem (kupujícím)





# POJISTNÉ PRODUKTY PRO FINANCUJÍCÍ BANKY

- › Bf pojištění faktury odkoupené bankou (splatnost do 2 let)
- › Cf pojištění faktury odkoupené bankou (splatnost nad 2 roky)
- › D pojištění banky financující vývoz
- › E pojištění akreditivu
- › F pojištění předexportního úvěru
- › If pojištění bankovního úvěru na investice v zahraničí
- › Z pojištění bankovní záruky

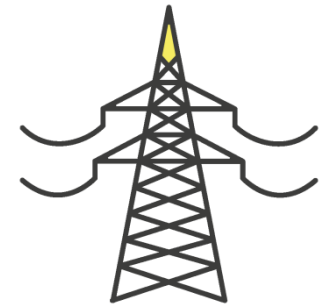
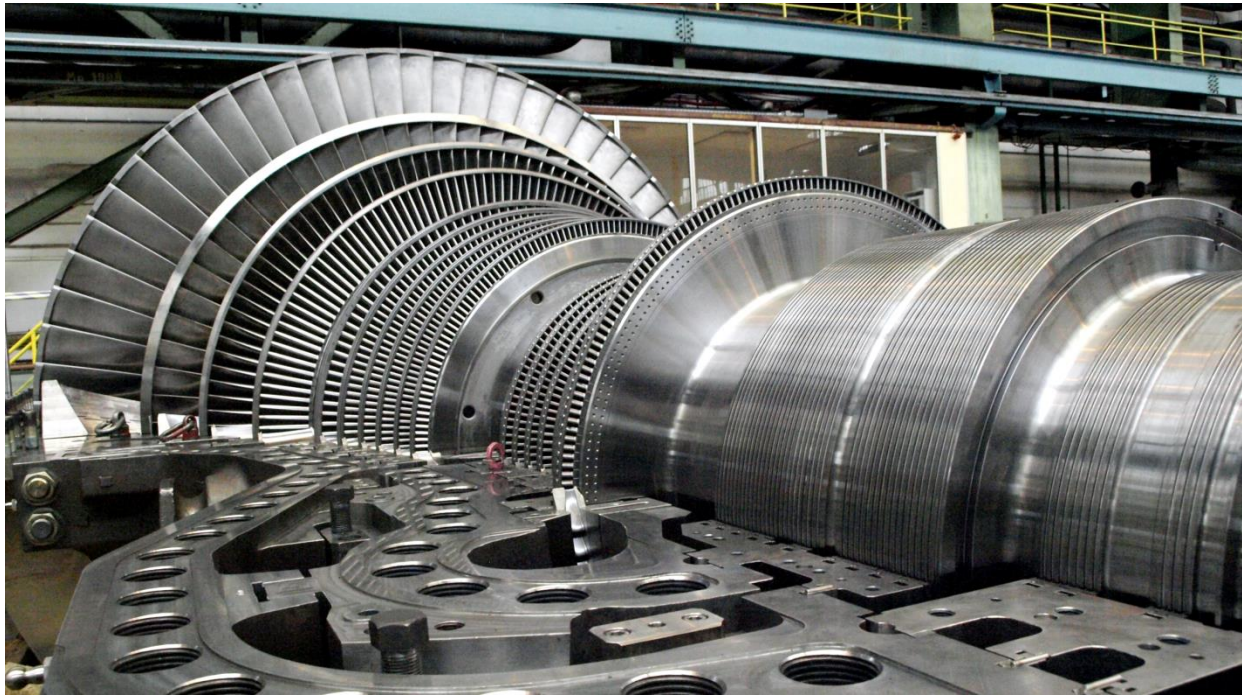
# ZAJÍMAVÉ OP LAOS

› Výstavba nemocnice Goroka



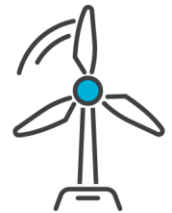
# ZAJÍMAVÉ OP INDONÉSIE

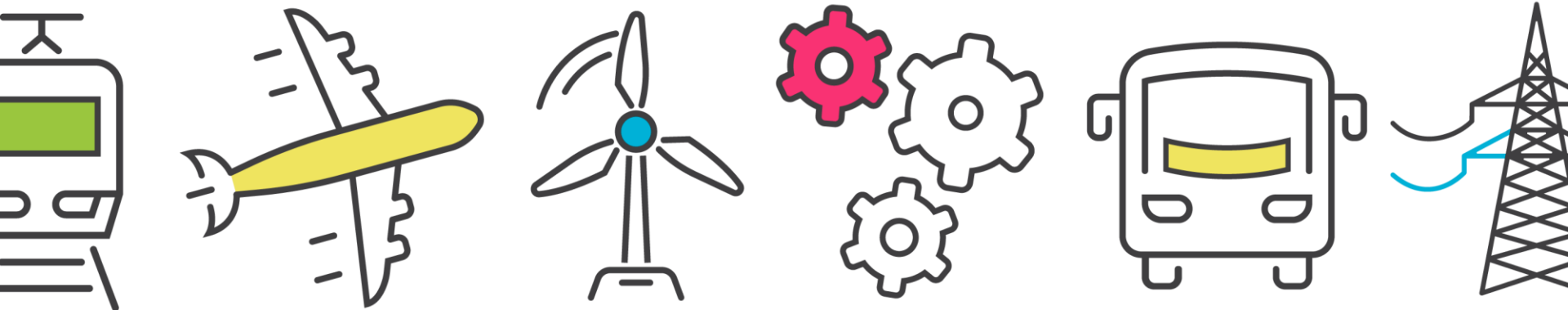
- › Dodávka turbíny pro paroplynovou elektrárnu
- › Pontonové mosty



# OBCHODNÍ PŘÍLEŽITOSTI V JIHOVÝCHODNÍ ASII

- › Energetické projekty
- › Dopravní infrastruktura
- › Zdravotnictví
- › Těžba nerostného bohatství
- › Turismus





**DĚKUJI VÁM  
ZA POZORNOST**