



POJIŠŤOVÁNÍ EXPORTU DO RUSKA

BRNO 2.10.2018

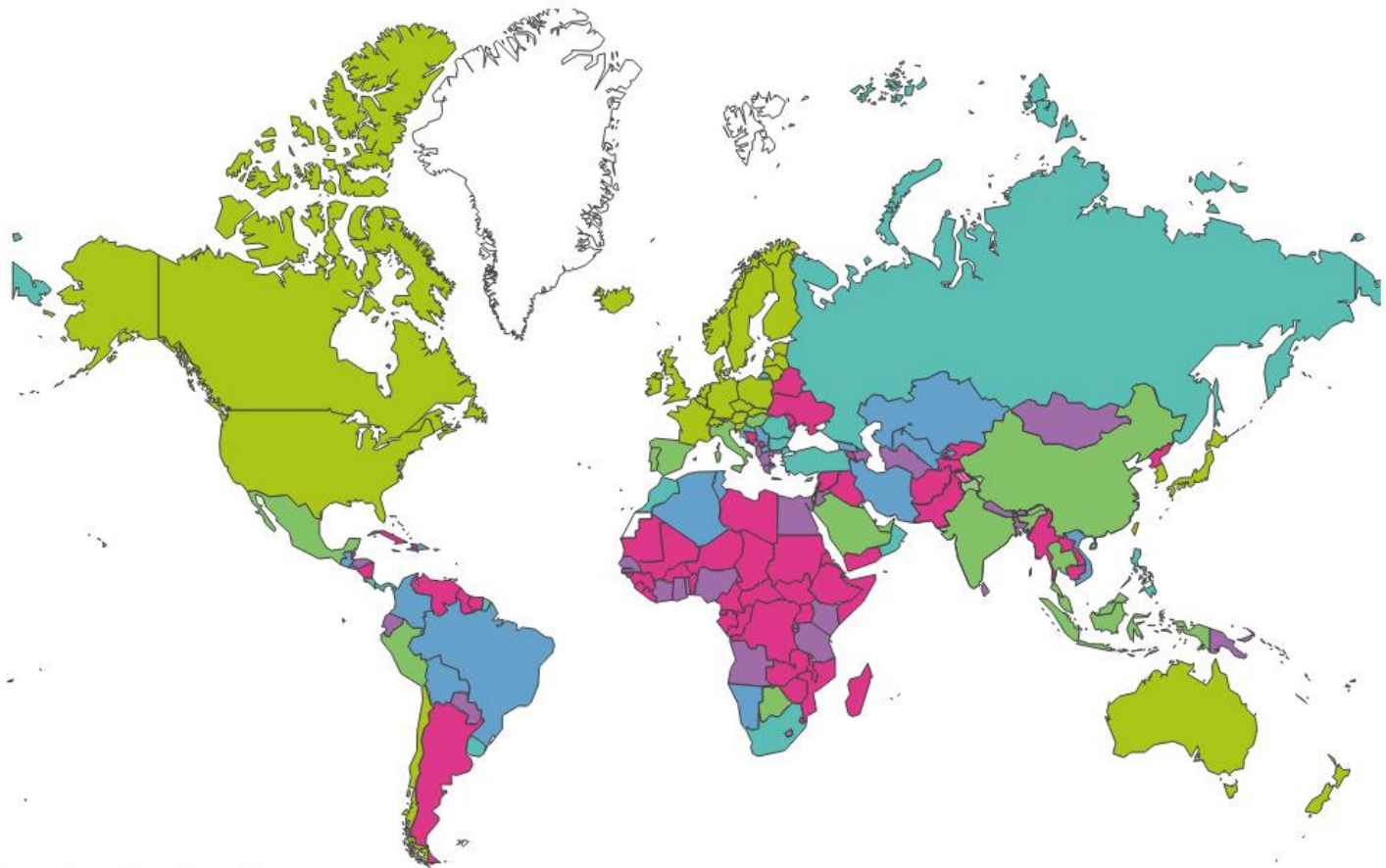
JAN PROCHÁZKA



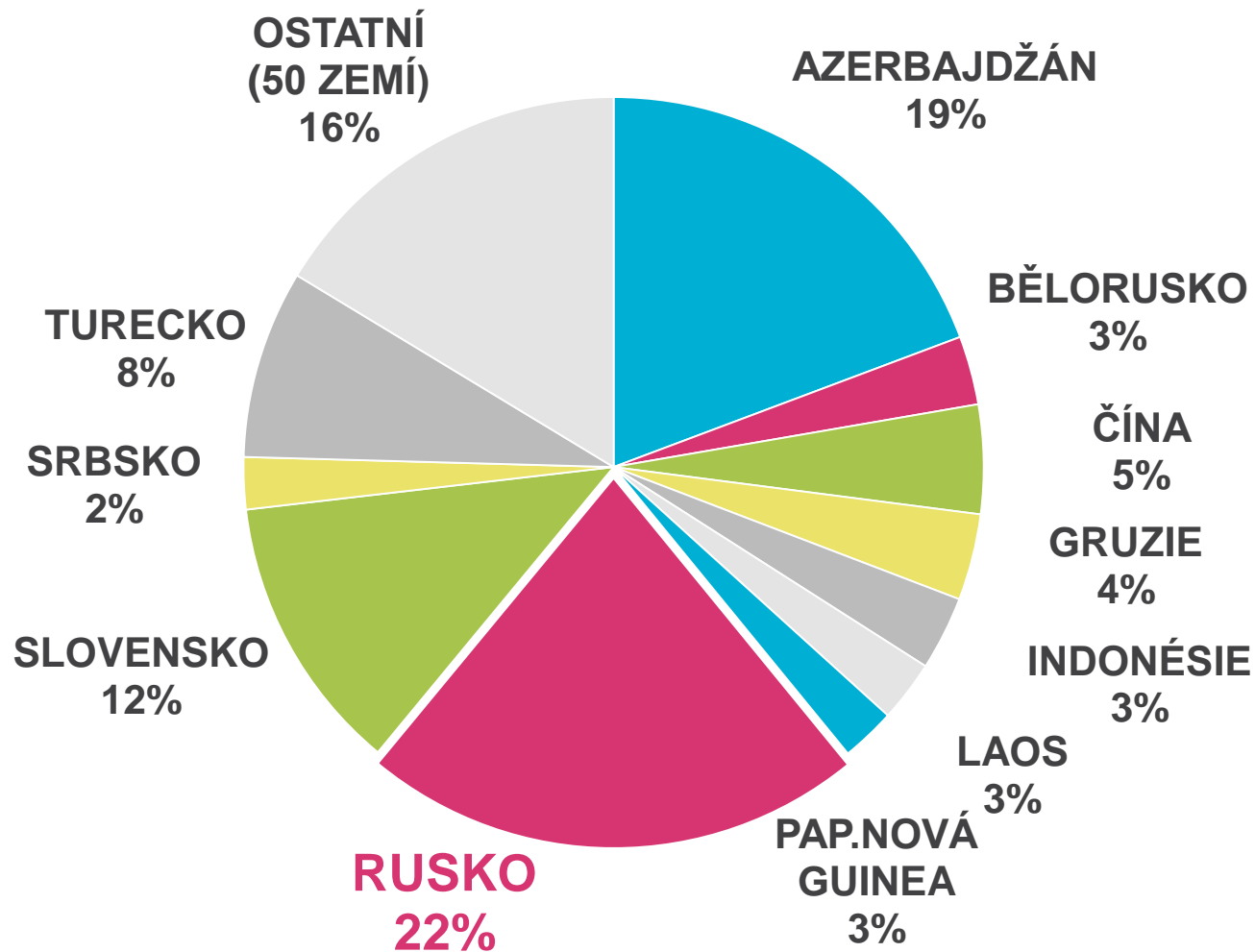
PROJEKTY VE 117 ZEMÍCH ZA VÍCE NEŽ 840 MLD. KČ



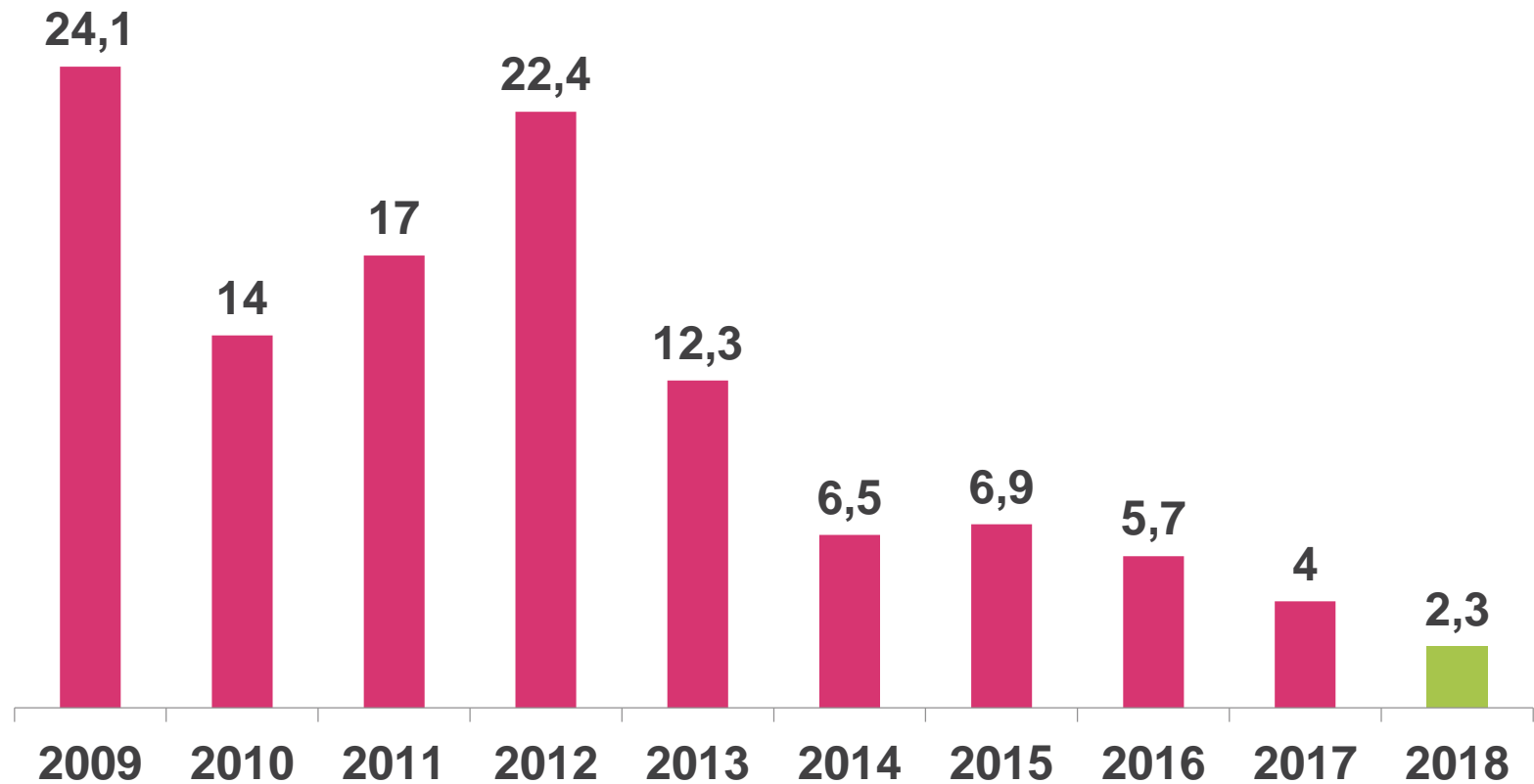
MAPA RIZIK EGAP



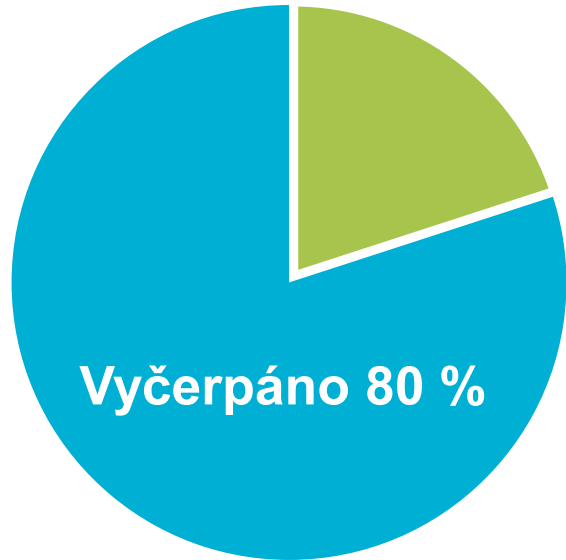
POJISTNÁ ANGAŽOVANOST AKTUÁLNĚ 151,6 MLD. KČ



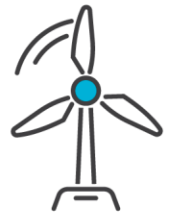
VÝVOJ POJISTNÝCH KONTRAKTŮ V RUSKU (V MLD. KČ)



AKTUÁLNÍ SITUACE V RUSKU



Teritoriální limit
42,2 mld. Kč



VÝVOJ RATINGU

- › 2015 – CRE Group OECD a 3 mezinárodní ratingové agentury snížily Rusku rating
- › 2017-18 – všechny ratingové společnosti postupně zlepšily Rusku rating či alespoň výhled
- › 2019 – možné zlepšení Ruska z kat. 4 OECD zpět do kat. 3 (lednové jednání CRE Group OECD)

Ratingová agentura	Rating	Náhled
Moody's Investor Service	Ba1	Pozitivní
Standard & Poor's	BBB-	Stabilní
Fitch	BBB-	Pozitivní

PLATEBNÍ ZKUŠENOSTI DALŠÍCH ECAs OECD

- › 31.3.2018 MLT angažovanost ECAs OECD – 28,6 mld. USD (u 1,2 % problémy se splácením z titulu politického rizika)
- › Hlavní věřitelské ECAs OECD: Německo, Itálie, Francie, ČR a Rakousko
- › Angažovanost Německa 5,5x vyšší než česká, Itálie 2,4x a Francie 1,5x vyšší
- › Analýza EGAP – většina problémových případů EGAP vznikla z titulu kvaziprojektového financování
- › Problémoví dlužníci: sektor výroby obalového skla, developerské projekty, výstavba elektráren
- › Bez větších problémů splácejí velké ruské banky

AKTUÁLNÍ OBCHODNÍ PŘÍPADY



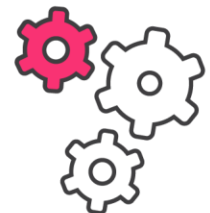
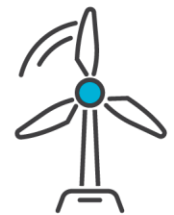
POTRAVINOVÁ SOBĚSTAČNOST PŘÍLEŽITOSTI V ZEMĚDĚLSTVÍ

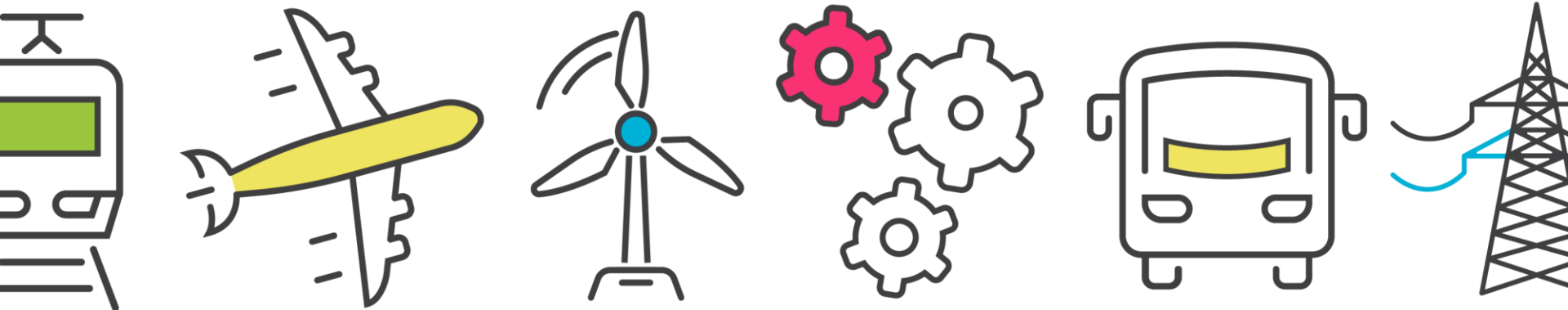


Traktorové sety



Zemědělská technika





**DĚKUJI VÁM
ZA POZORNOST**